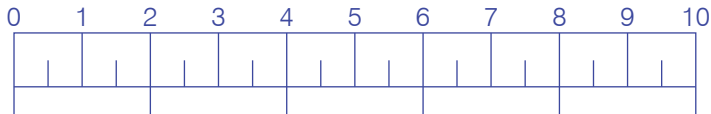


## escala de intensidade da dor



nenhuma  
dor



um pouco  
de dor



um pouco  
mais de dor



tem ainda  
mais dor

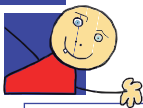








tem  
muita dor

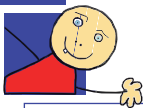


tem dor  
máxima

## escalas de avaliação de dor pediatria



flacc	0	1	2	sem dor
face	sem qualquer expressão particular ou sorriso	"careta", fronte franzida, ou tentar esconder-se	fronte constantemente franzida, mandíbula fechada, tremor do queixo	0 
pernas	posição normal, relaxadas	inquietas, agitadas, tensas	em retirada ou aos pontapés	1 
actividade	mover com facilidade, assume postura normal, calmo	contorcer, mover para lá e para cá, inquieto	opistotono, rigidez ou espasmo	2 
choro	sem choro (acordado ou a dormir)	choramingo	choro constante, gritos ou soluços	3 
resposta ao consolo	contente, relaxado	necessita de toque, abraço ou que lhe falem para se tranquilizar	difícil de consolar, confortar	4 
				5  dor máxima



## escalas de avaliação de dor neonatologia

edin	0	1	2	3
rosto	calmo	caretas passageiras, sobranceiras franzidas, lábios contraídos, queixo franzido ou trémulo	caretas frequentes, marcadas ou prolongadas	crispação permanente ou face prostrada, petrificada ou face acinzentada
corpo	calmo	agitação transitória, geralmente calmo	agitação frequente mas acalma-se	agitação permanente, crispação das extremidades e rigidez dos membros ou motricidade muito pobre e limitada com corpo imóvel
sono	adormece facilmente, sono prolongado, calmo	adormece dificilmente	acorda espontânea e frequentemente, sono agitado	não adormece
interacção	atento	apreensão passageira no momento do contacto	contacto difícil, grito à menor estimulação	recusa ao contacto, nenhuma relação possível. grito ou gemido sem a menor estimulação
reconforto	sem necessidade de reconforto	acalma-se rapidamente com carícias, com a voz ou a chupeta	acalma-se dificilmente	inconsolável. sucção desesperada