

[illegible]

# Tratamento da espasticidade

## Serviço de Fisiatria

Este Guia tem como objectivo, informar com antecedência o médico assistente, da data de infiltração de Toxina Botulínica, para que este possa programar a orientação do doente, para clínica convencionada, de modo, a que o doente inicie o tratamento fisiátrico logo após a infiltração.

A espasticidade é uma das situações clínicas que mais impõe dificuldades ao processo de reabilitação, visto que impede a mobilização do músculo ou grupo muscular onde está instalada. A Toxina botulínica foi uma das soluções encontradas pela ciência para auxiliar a terapia do doente espástico. Como a sua eficácia tem sido comprovada ao longo dos anos e, principalmente, sem provocar efeitos colaterais ao doente, tornou-se uma arma importante na reabilitação devendo ser utilizada, para melhorar a qualidade de vida do doente. No entanto, para que sua eficácia seja plena, é importante que haja uma boa interação entre a equipa multidisciplinar que acompanha o doente.

As infiltrações de Toxina botulínica abrem a possibilidade de uma janela terapêutica, durante a qual a fisioterapia deve ser intensificada, aproveitando o momento de relaxamento muscular para criação de novos padrões de movimentos, levando a uma melhoria funcional. Isto, porém, só será conseguido através de um processo global de reabilitação, que requer a colaboração do médico assistente para que possa encaminhar o doente para realizar o tratamento fisiátrico, que muitas vezes não pode ser efectuado no Hospital de referência.

## Apontamentos:

[illegible]

Data de infiltração	Músculos infiltrados	Consulta de controlo	Próxima infiltração

Espasticidade:

«Distúrbio motor caracterizado por um aumento do tónus muscular, dependente da velocidade, com reflexos osteotendinosos exagerados, resultante da hiperexcitabilidade dos reflexos de estiramento, sendo um componente do síndrome do neurónio motor superior.

Lance, 1980

Causas de espasticidade:

Lesões cerebrais/espinais localizadas ou difusas: Acidente Vascular Cerebral (AVC); Traumatismo Crânio-Encefálico (TCE); Paralisia Cerebral; Tumores cerebrais; Malformações Artério-Venosas (AV); Encefalopatia; Lesões vertebro-medulares; Esclerose múltipla...

## Porquê tratar espasticidade?

Para melhorar a qualidade de vida do doente e do cuidador, reduzindo os seus efeitos negativos, tais como:

- dor
- sub-luxação articular
- contractura muscular
- deformidade de um membro
- alterações da biomecânica
- perda da função
- aparecimento de úlceras de pressão
- alterações da imagem corporal

## Identificação do doente:

Nome: \_\_\_\_\_

Morada: \_\_\_\_\_

Nº processo clínico: \_\_\_\_\_

Diagnóstico: \_\_\_\_\_

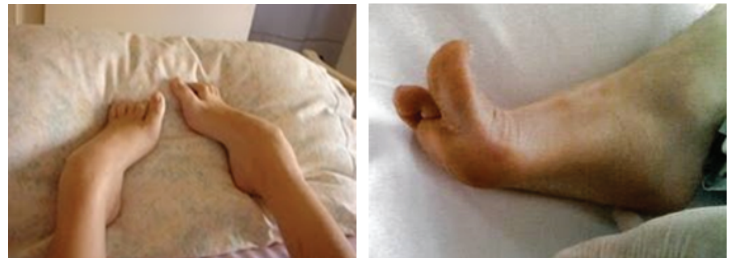
Data de infiltração	Músculos infiltrados	Consulta de controlo	Próxima Infiltração

## Efeitos:

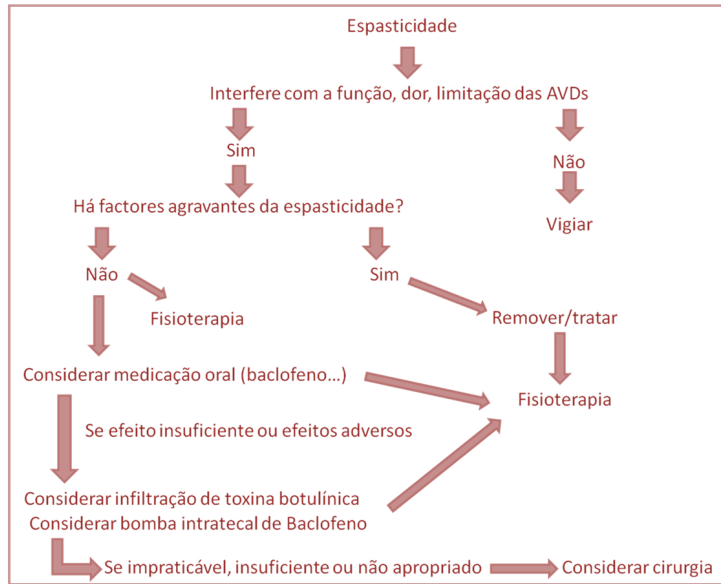
O efeito da toxina botulínica tem início entre as 24-72 horas, com início da melhoria clínica entre 7-10 dias após aplicação. A duração do efeito varia entre 2 a 6 meses, em média 3 meses. Isto explica a necessidade de repetir o tratamento em intervalos regulares. O intervalo entre as aplicações é variável. De acordo com o efeito da toxina botulínica, preconiza-se um intervalo mínimo de 3 a 4 meses entre as injeções.

Possíveis efeitos secundários: infecção no local da injeção; hematomas ou equimoses. Fadiga generalizada durante alguns dias, principalmente quando a dose é maior. As complicações são evitáveis ou facilmente resolutas com o uso de antipiréticos, analgésicos e cuidados locais.

## Apresentação clínica mais frequente de espasticidade:



## Tratamento da espasticidade:



## Toxina Botulínica:

A toxina botulínica tipo A é um complexo protéico purificado, de origem biológica, obtido a partir da bactéria *Clostridium botulinum*.

O *Clostridium botulinum* é uma bactéria anaeróbia, que em condições apropriadas à sua reprodução, cresce e produz sete sorotipos diferentes de toxina – conhecidos como A, B, C1, D, E, F e G.

Entre esses, o sorotipo A é o reconhecido cientificamente como o mais potente e o que proporciona maior duração de efeito terapêutico.

Para fins médicos, é utilizada uma forma injectável da toxina botulínica purificada. Quando aplicada em pequenas doses, ela bloqueia a libertação de acetilcolina e, como resultado, o músculo não recebe a mensagem para contrair.

## Objectivos do tratamento com toxina botulínica:

- Aliviar a dor e os espasmos
- Melhorar a amplitude de movimentos
- Melhorar a higiene (períneo, região palmar, ...)
- Facilitar as Actividades de Vida Diárias (AVDs)
- Melhorar a capacidade de verticalização e marcha

## Técnica de injeção:

Após diluição da toxina em soro fisiológico, a injeção faz-se por via cutânea ou intra-muscular. As doses e locais de injeção variam conforme as patologias a tratar.